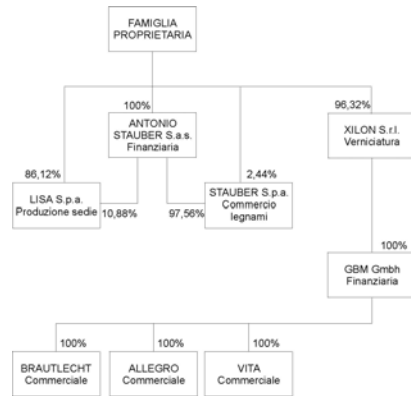


# LISA

## Struttura societaria del gruppo



Università degli Studi di Udine - De Toni

2

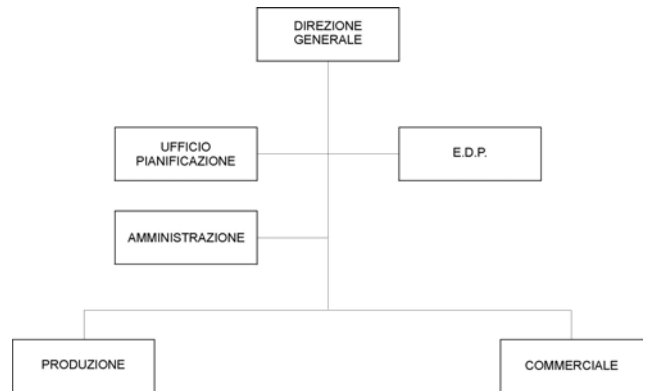
## Fatturato: Trend annuale e segmentazione geografica

Anno	Fatturato [Milioni]	Nazione	Fatturato [%]
Anno precedente (anno -3)	14,46	Germania	65%
Anno precedente (anno -2)	15,75	Italia	20%
Anno precedente (anno -1)	2,14	USA-Canada	4%
Anno in corso (anno 0)	13,69	Giappone	4%
		Altri	7%

Università degli Studi di Udine - De Toni

3

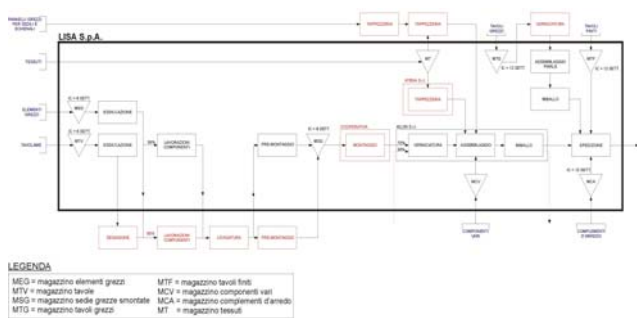
## Organigramma della Lisa



Università degli Studi di Udine - De Toni

4

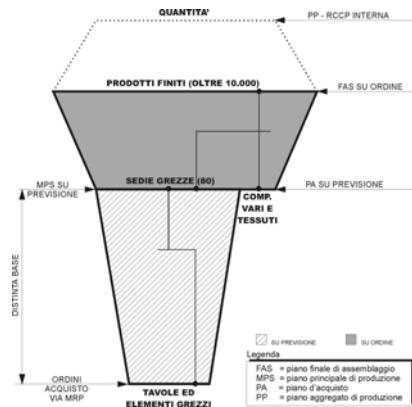
## Schema di flusso logistico della Lisa



Università degli Studi di Udine - De Toni

5

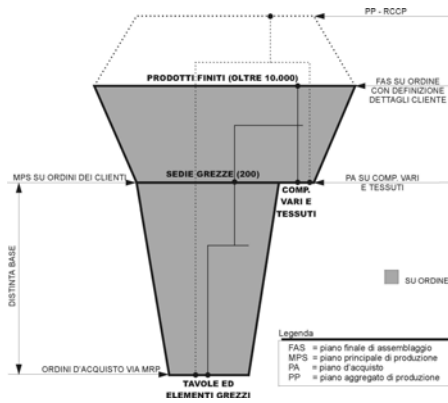
## Struttura di prodotto delle sedie in legno (ATO)



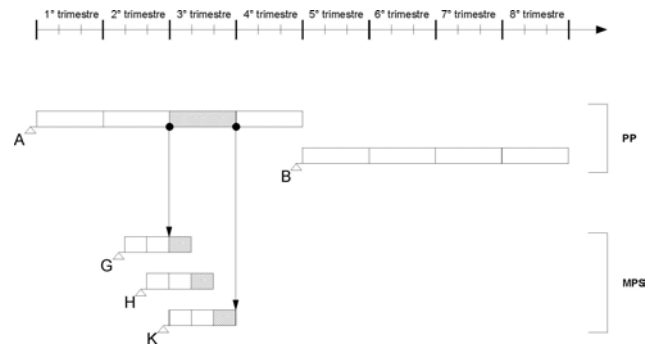
Università degli Studi di Udine - De Toni

6

### Struttura di prodotto delle sedie in legno (RETO)



### Relazioni temporali tra PP e MPS



### Relazioni temporali tra MPS e FAS

