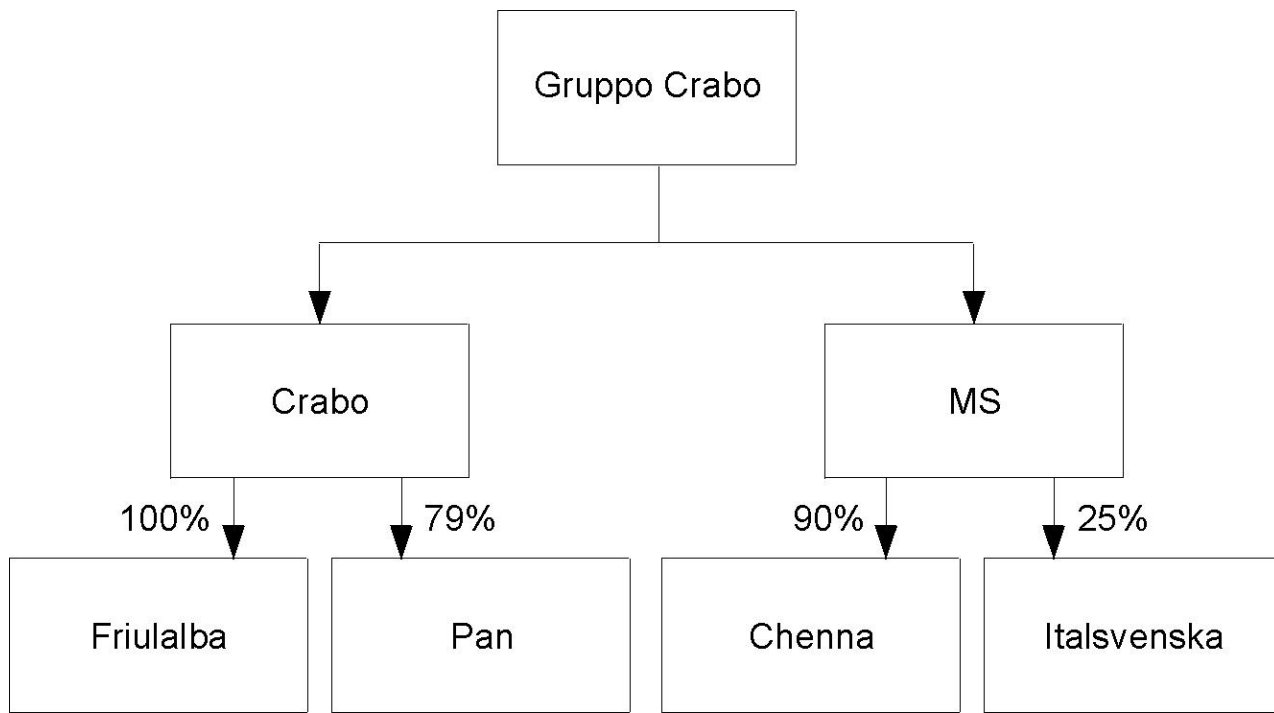


GRUP CRABO

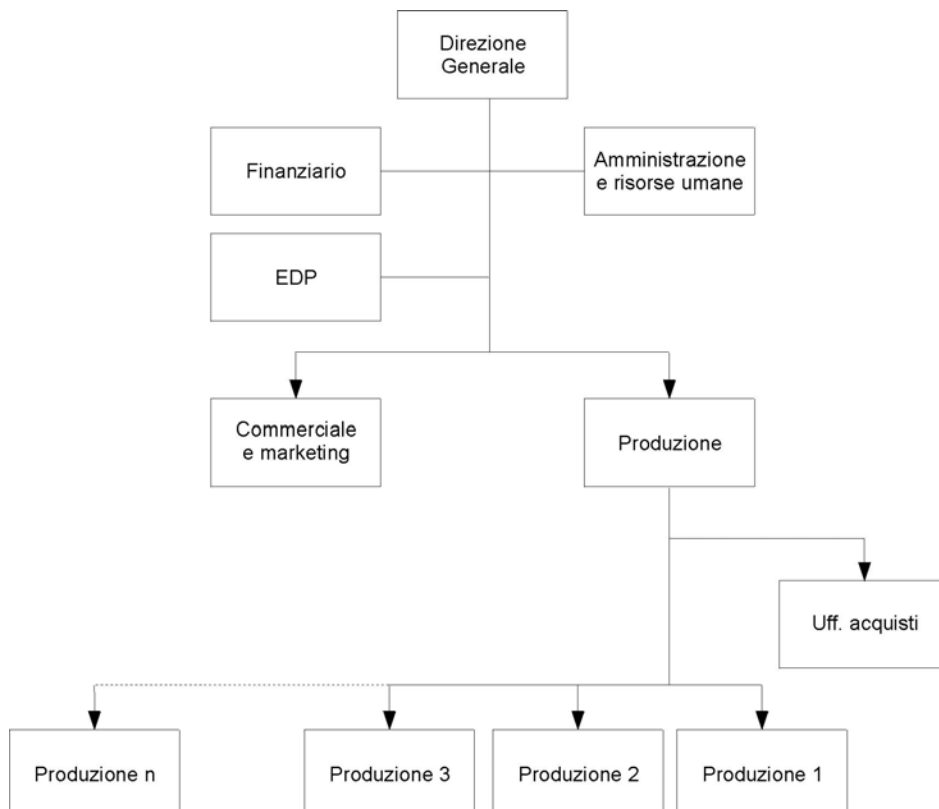
Dati generali del Gruppo Crabo

azienda	Data di nascita	Produzione	Localizzazione	N° addetti
C Export	1976	Azienda di servizi e di promozione	Manzano	<20
C Crabo	1983	Servizi e magazzini	Manzano	20
Top Sedia	1985	Sedute KD in ciclo integrato (grandi quantità)	Manzano	105
.S.	1985	sedie, tavoli, complementi d'arredo in legno	Manzano	20
		massello		
Man	1988	Produzione e verniciatura sedie con finitura	Manzano	20
Modal		Produzione di sedie ecologica (piccole quantità)	Manzano	
Italsvenska	1992	Produzione tavoli, panche e mobili; magazzino	Manzano	110
		Commercio; commercializzazione dei prodotti del gruppo		
L'henna	1993	Stampaggio componenti d'arredamento	Fagagna	<20
		100% riciclato		
Top Sedia	1994	Produzione di sedie per il mercato europeo	Francia	50
France				
Top Sedia				
Sverige	1995-6	Produzione di sedie per il mercato del nord	Svezia	<20
Friulalba		Produzione di elementi semilavorati		

Struttura societaria del Gruppo Crabo



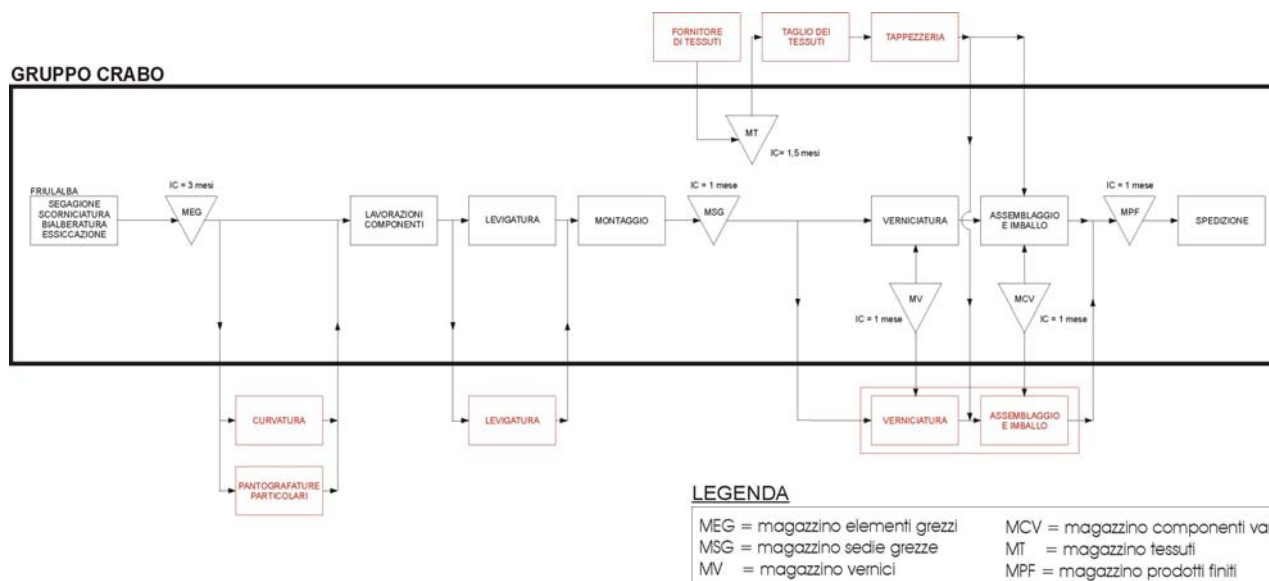
Organigramma del Gruppo Crabo



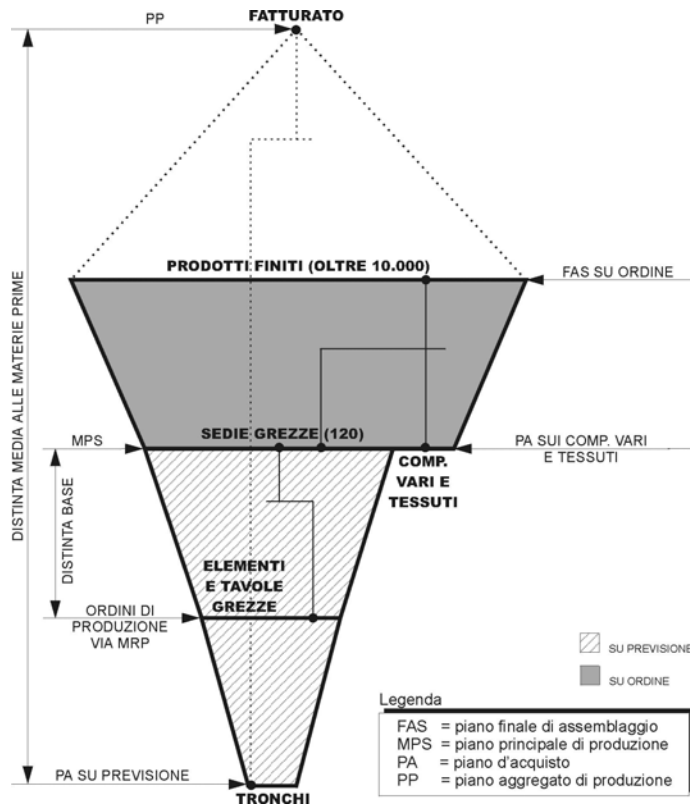
Prodotti commercializzati dal Gruppo Crabo

Linee di prodotto	Materiale	Produzione annua (pz)	atturato (%)
edie in legno	assello	1.700.000	45%
Panche in legno	Massello	0.000	20%
Tavoli	Melaminico	200.000	30%
Complementi d'arredo	elaminico	30.000	5%

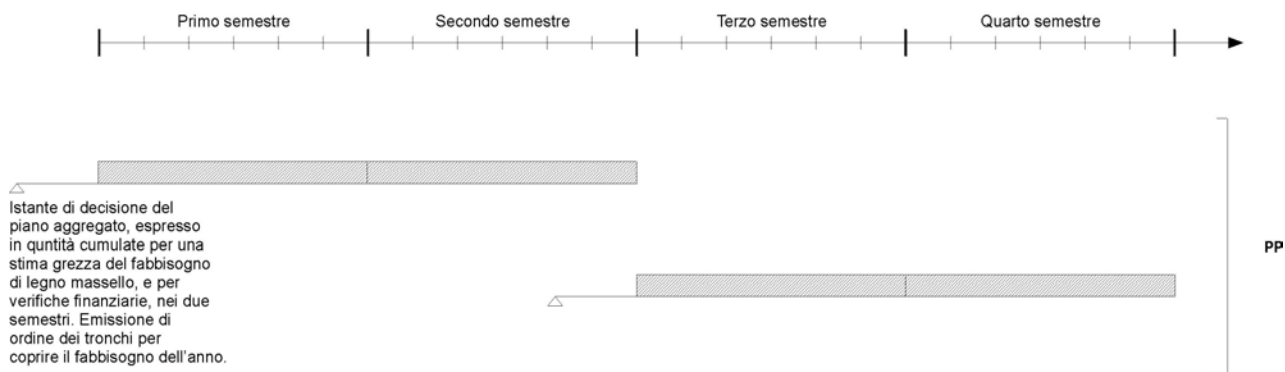
Schema di flusso logistico del Gruppo Crabo



Struttura di prodotto delle sedie in legno



Piano aggregato di Produzione (PP)



Relazioni temporali tra MPS e FAS

