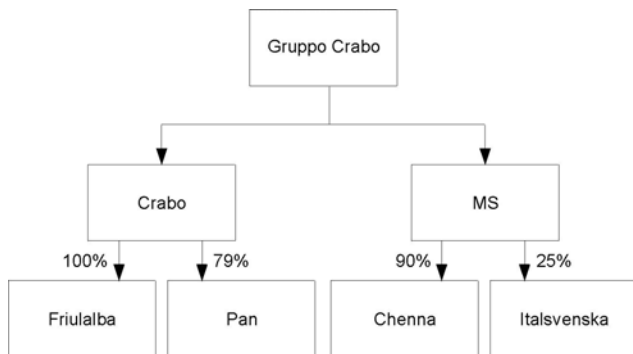


GRUP CRABO

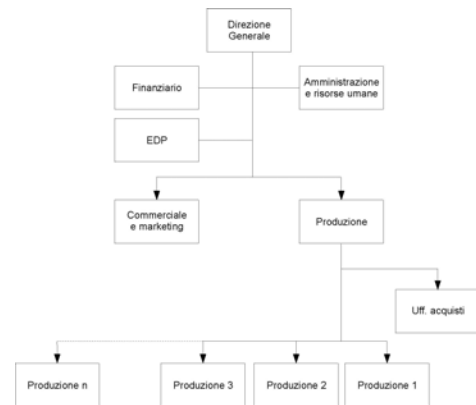
Dati generali del Gruppo Crabo

Azienda	Data di nascita	Produzione	Localizzazione	N° addetti
C Export	1976	Azienda di servizi e di promozione	anzano	<20
Crabo	1983	servizi e magazzini	anzano	<20
op. Sedia	1985	edute KD in ciclo integrato (grandi quantità)	anzano	05
M.S.	1985	edie, tavoli, complementi d'arredo in legno massello	Manzano	20
Pan	1988	roduzione e verniciatura sedie con finitura ecologica (piccole quantità)	Manzano	20
Rodal				
talsvenska	1992	roduzione tavoli, panche e mobili; magazzino verticale; commercializzazione dei prodotti del gruppo	Mariano	10
Chenna	1993	tampaggi componenti d'arredamento 100% riciclato	Fagagna	<20
Top Sedia	1994	Produzione di sedie per il mercato europeo	rancia	50
France				
Top Sedia		Produzione di sedie per il mercato del nord	Svezia	<20
Sverige		Europa		
Friulalba	1995-6	Produzione di elementi semilavorati	Tirana (Albania)	<20

Struttura societaria del Gruppo Crabo



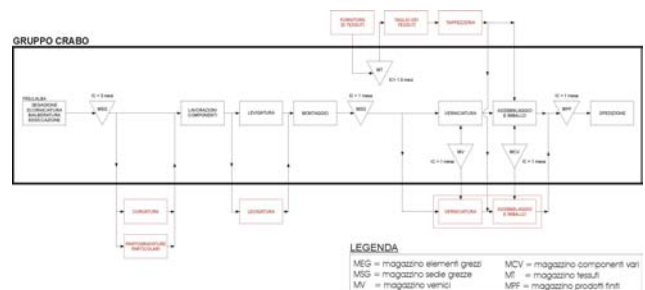
Organigramma del Gruppo Crabo



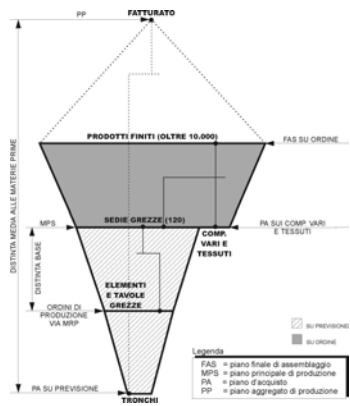
Prodotti commercializzati dal Gruppo Crabo

Linee di prodotto	Materiale	Produzione annua (pz)	Fatturato (%)
Sedie in legno	Massello	1.700.000	45%
Panche in legno	Massello	70.000	20%
Tavoli	Melaminico	200.000	30%
Complementi d'arredo	Melaminico	0.000	5%

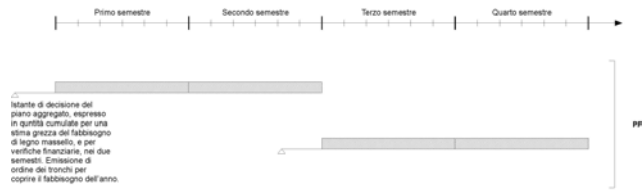
Schema di flusso logistico del Gruppo Crabo



Struttura di prodotto delle sedie in legno



Piano aggregato di Produzione (PP)



Istante di decisione del piano aggregato, espresso in quantità cumulate per una stima grezza del fabbisogno di legno massello, e per verifiche finanziarie, nei due semestri. Emissione di ordini dei tronchi per coprire il fabbisogno dell'anno.

Relazioni temporali tra MPS e FAS

